

## مرافق عالمية المستوى

تم تصميم مركز البحرين التجاري العالمي بواسطة خبراء معماريين دوليين من شركة أتكينز، ويوفر بيئة أنيقة، وهندسة معمارية حائزة على جوائز عالمية، وإطلالات خلابة على الواجهة البحرية لمدينة المنامة، ومصاعد بانورامية عالية السرعة، وتصميمات داخلية فخمة فاخرة.

نوفر لمؤسسك مرافق صممت وفق أعلى المستويات التي تلبى متطلبات أعمالك، وتشمل:

- خدمة الاستقبال على مدار الساعة
- خدمات الصيانة على مدار الساعة
- الحماية الأمنية على مدار الساعة
- خدمة صف السيارات
- 1,000 موقف مخصص لسيارات مستأجري المكاتب
- مجموعة من أرقى المطاعم وأشهر المقاهي
- موقع مميز في مركز الأعمال التجارية
- فندق الشيراتون من فئة الخمس نجوم
- خدمة تأجير السيارات
- بنوك تجارية
- تتولى إدارة مركز البحرين التجاري العالمي المؤسسة الدولية الرائدة في إدارة العقارات "سافيلز"
- بيئة داخلية عالية الجودة

## عنوانك الأمثل في مركز الأعمال التجاري بالبحرين

يوفر لك مركز البحرين التجاري العالمي عنواناً مميزاً في موقع يضم أكبر المؤسسات الإقليمية والعالمية الرائدة.

يضم هذا المبنى الحديث، الذي يتميز بإطلالة بحرية رائعة في المنامة، 44 طابقاً من المكاتب التجارية في برجيه اللذين يتخذان شكل الشراع. ويقع البرجان بالقرب من فندق شيراتون من فئة الخمس نجوم، وكذلك مودا مول أحد أرقى المجمعات التجارية في البحرين، وبالإضافة إلى ذلك يوفر المبنى مجموعة من أجود المطاعم والمقاهي.

يعكس مركز البحرين التجاري العالمي، الذي يضم عدداً من أكبر المؤسسات التجارية العالمية، نمط الحياة العصرية الذي يجمع بين مركز الأعمال التجارية ونمط الحياة تحت سقف واحد لتلبية جميع الاحتياجات المختلفة.

## لا تتردد في الاتصال بنا اليوم للحصول على فرص رائعة لأفضل المكاتب في البحرين!

ليان لوبو  
مدير الوكالة

سافيلز  
مركز البحرين التجاري العالمي، البرج الغربي، الطابق الثاني  
ص.ب: 5856، المنامة، مملكة البحرين  
النقل: 3941 6562 (+973)  
البريد الإلكتروني: leasing.bwtc@savills.me



## Bahrain's Business Address of Choice

The Bahrain World Trade Center (BWTC) offers leading regional and international organisations a world-class business address.

Overlooking the Manama waterfront, this contemporary structure comprises two 44-storey sail-shaped office towers, which are adjoined by the five-star Sheraton Hotel, as well as MODA Mall - Bahrain's only premium shopping destination. In addition, the property hosts modern cafés and exquisite fine-dining eateries.

Housing some of the world's most prestigious organisations, the BWTC is a true reflection of a modern lifestyle, combining business and leisure within one convenient location to meet today's most discerning requirements.

## For this great office leasing opportunity in Bahrain, contact us today!

Leanne Lobo  
Director of Agency



Savills  
Bahrain World Trade Center, West Tower, 2nd Floor  
P.O. Box 5856, Manama, Kingdom of Bahrain  
M: (+973) 3941 6562  
E: leasing.bwtc@savills.me

## World-class Amenities

Designed by international architectural experts ATKINS, BWTC offers an elegant atmosphere, award-winning architecture, breathtaking scenic sea and city views, high-speed panoramic elevators and marble interiors.

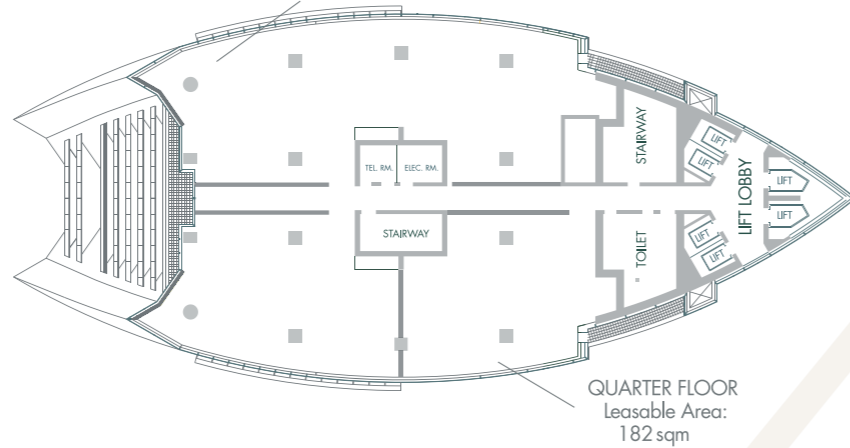
We provide best-in-class amenities to support your business requirements, including:

- 24-hour reception
- 24-hour maintenance
- 24-hour security
- Valet parking service
- 1,000 dedicated car parking spaces for office tenants
- A mix of high-end restaurants and casual cafés
- Business center facility
- Five-star Sheraton Hotel (currently under renovations)
- Car rental service
- Commercial banks
- Managed by international property management specialists Savills
- High-grade indoor environment
- Superb local events



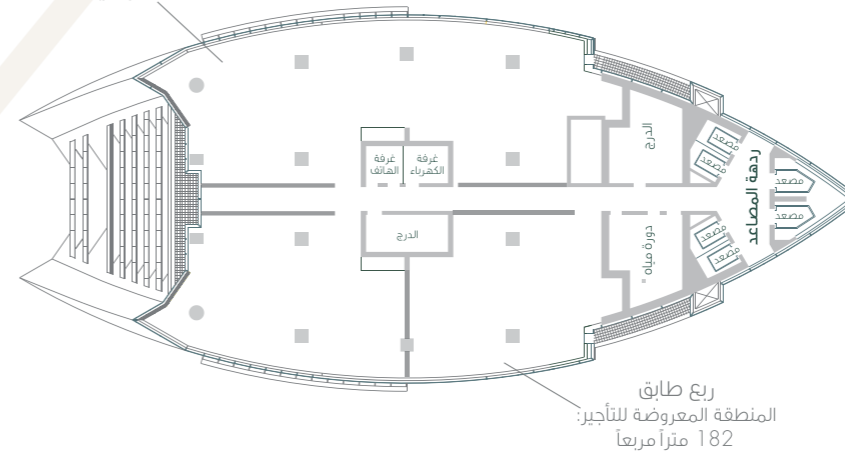


HALF FLOOR  
Leasable Area:  
357 sqm



QUARTER FLOOR  
Leasable Area:  
182 sqm

نصف طابق  
المنطقة المعروضة للتأجير:  
357 متراً مربعاً



ربع طابق  
المنطقة المعروضة للتأجير:  
182 متراً مربعاً

## Flexible Floor Plans

11th Floor Plan East Tower

## Attractive Leasing Terms

BWTC offers leasing terms that represent an attractive proposition to suit all requirements:

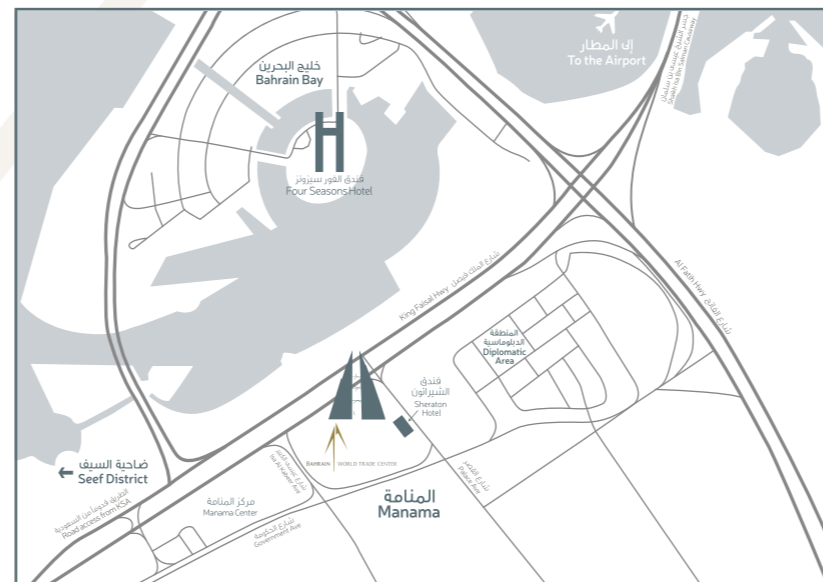
- Futureproof "class A" office space
- Immediate occupancy
- Efficient and flexible floor plans ranging from 120 sqm – 820 sqm
- Co-working and whole floors available
- Fully fitted, furnished or shell and core offices available
- Attractive fit-out periods
- Flexible lease terms
- Housekeeping of common areas is inclusive of consumables
- Air conditioning control for smaller offices
- Access to exclusive occupier community
- Sophisticated SMART IT features throughout

## Bahrain World Trade Center Location

Bahrain World Trade Center is located within the business heart of Manama within close proximity of major ministries, hotels and enjoys excellent connectivity with the GCC by air, sea and the King Fahd Causeway, which links Bahrain to the Eastern Province of Saudi Arabia.

Location Drive Time:

- Bahrain International Airport 15 minutes
- King Fahd Causeway 20 minutes
- Al Khobar 1 hour
- Riyadh 4 hours



## موقع مركز البحرين التجاري العالمي

يقع مركز البحرين التجاري العالمي في مركز الأعمال التجارية وسط المنامة، على مقربة من أهم الوزارات والدوائر الحكومية والفنادق. كما أنه يعتبر حلقة وصل هامة مع دول مجلس التعاون الخليجي عبر الجو والبحر، وكذلك عبر البر من خلال جسر الملك فهد الذي يربط البحرين بالمنطقة الشرقية للمملكة العربية السعودية.

الوقت المستغرق بالسيارة للوصول إلى المواقع التالية:

- مطار البحرين الدولي ١٥ دقيقة
- جسر الملك فهد ٢٠ دقيقة
- الخبر ساعة واحدة
- الرياض ٤ ساعات

## مخططات أرضية مرنة

مخطط الطابق ١١ - البرج الشرقي

## شروط تأجير تنافسية:

يقدم مركز البحرين التجاري العالمي شروط تأجير تنافسية مميزة تلائم مختلف الاحتياجات:

- مساحات مكتبية من الدرجة الأولى تواكب كل المتطلبات المستقبلية
- إمكانية الانتقال الفوري
- مخططات أرضية تتراوح مساحتها بين ١٢٠ متراً مربعاً - ٨٢٠ متراً مربعاً
- تتوفر مساحات مشتركة للعمل
- تتوفر مكاتب مجهزة بالكامل
- فترات تجهيز جذابة
- شروط تأجير مرنة
- خدمات التنظيف في المناطق المشتركة تشمل المواد الاستهلاكية
- قابلية التحكم في تكييف الهواء للمكاتب الصغيرة
- بيئة حضرية للمستأجرين
- ميزات التكنولوجيا الذكية المتطورة